

SWIVEL JOINT

GIUNTO GIREVOLE/ROTULE /DREHBARE KUPPLUNG



Battioni®
Pagani
Pompe

FEATURES

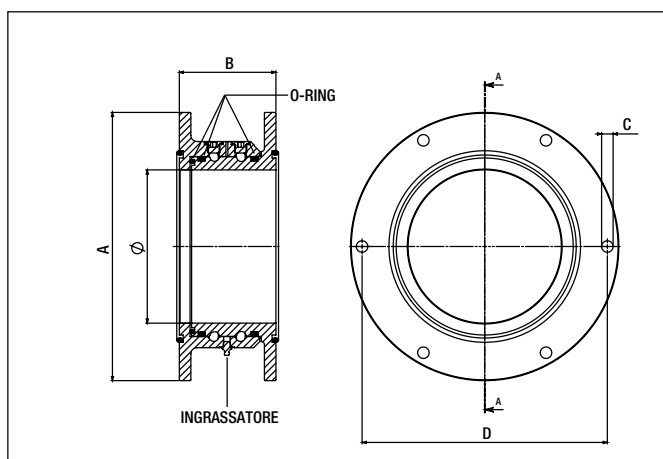
- WORKING CONDITIONS: PRESSURE = 6 bar (90 psi)
TEMPERATURE = -15°C / +80°C

- HIGH RESISTANCE SPHEROIDAL CAST-IRON
- SUPPLIED WITH 2 O-RINGS FOR COUPLING
- SEALING SECURED BY 3 O-RINGS
- EASY GREASING
- ROTATION OF 360°

CARATTERISTICHE

- CONDIZIONI DI ESERCIZIO : PRESSIONE = 6 bar (90 psi)
TEMPERATURA = -15°C / +80°C

- GHISA SFEROIDALE AD ALTA RESISTENZA
- FORNITURA CON 2 OR PER ACCOPPIAMENTO
- TENUTA GARANTITA DA 3 OR
- INGRASSAGGIO AGEVOLE
- ROTAZIONE DI 360°



Code	Ø	A	B	C	D	N. Holes	Kg	Article
5100100001	100	250	127	15	220	6	16.4	2001/D
5100100002	150	290	127	15	260	6	21.5	2001/G
5100100003	200	350	127	15	320	6	28.2	2001/H
5100100004	250	410	127	15	370	8	37.0	2001/I